

VISUALISER ET COMMENTER UNE MAQUETTE NUMÉRIQUE : BIMCOLLAB ZOOM

Référence : IN02

OBJECTIFS PÉDAGOGIQUES

A l'issue de la formation, les participants seront capables de :

- Naviguer au sein d'une maquette numérique
- Utiliser les principales fonctionnalités de la visionneuse BIMcollab ZOOM

CONTENU

PARTIE 1 : QU'EST-CE QUE BIMCOLLAB ZOOM ?

- Introduction au logiciel
- Les fonctionnalités du logiciel
- Organisation de l'interface

PARTIE 2 : COMMENT INSÉRER UNE OU PLUSIEURS MAQUETTES NUMÉRIQUES ET ENREGISTRER UN PROJET ?

- Démonstration sur l'outil
- Exercice pratique

PARTIE 3 : COMMENT NAVIGUER DANS LA MAQUETTE NUMÉRIQUE ?

- Démonstration sur l'outil
- Astuces pour naviguer
- Exercice pratique

PARTIE 4 : COMMENT SÉLECTIONNER ET/OU METTRE EN VALEUR UN OBJET ?

- Démonstration sur l'outil
- Exercice pratique

PARTIE 5 : COMMENT GÉRER LES PLANS DE COUPES ?

- Démonstration sur l'outil
- Exercice pratique

PARTIE 6 : COMMENT OBTENIR UNE VUE EN PLAN ?

- Démonstration sur l'outil
- Exercice pratique

PARTIE 7 : MESURER/ANNOTER UNE MAQUETTE NUMÉRIQUE

- Démonstration – outil de mesure
- Exercice pratique

PUBLIC CONCERNÉ

Entreprises du bâtiment, architectes, maîtrise d'œuvre, AMO, maîtrise d'ouvrage

PRÉ-REQUIS

Être sensibilisé(e) au BIM.

TARIF

Inter-entreprise : 825 €
repas inclus en présentiel

Intra-entreprise : selon demande

DURÉE

1 jour (7 heures)

FORMAT

Présentiel ou distanciel

MATÉRIEL REQUIS

Chaque stagiaire doit disposer de son propre ordinateur. La visionneuse est mise à disposition par le formateur. En cas de classe virtuelle, un second écran est recommandé.

VISUALISER ET COMMENTER UNE MAQUETTE NUMÉRIQUE : BIMCOLLAB ZOOM

Référence : IN02

CONTENU (SUITE)

PARTIE 8 : COMMENT COLLABORER AVEC LE FORMAT BCF ?

- Démonstration sur l'outil
- Exercice pratique

QUIZZ D'ÉVALUATION DES ACQUIS EN COURS

PARTIE 9 : COMMENT CRÉER ET ÉDITER UN PROBLÈME ?

- Qu'inclut le format BCF ?
- Organisation de l'interface

PARTIE 10 : COMMENT EXPLOITER ET RÉPONDRE À UN PROBLÈME ?

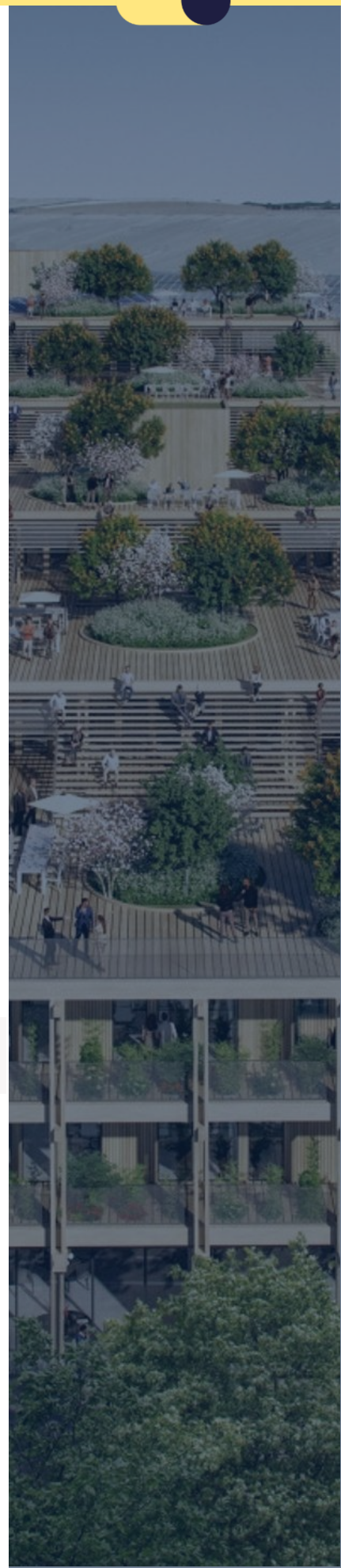
- Démonstration
- Exercice pratique

PARTIE 11 : QU'EST-CE QU'UNE VUE INTELLIGENTE (OU SMART VIEW) ?

- Démonstration
- Exercice pratique

QUIZZ D'ÉVALUATIONS DES ACQUIS FINAUX

Ce programme peut être ajusté selon votre demande (besoins et niveaux des stagiaires).



VISUALISER ET COMMENTER UNE MAQUETTE NUMÉRIQUE : BIMCOLLAB ZOOM

Référence : IN02

MÉTHODES & MOYENS PÉDAGOGIQUES

Méthodes pédagogiques : Apports théoriques et méthodologiques, démonstrations sur le logiciel, exercices pratiques, retours d'expérience, échanges et questions-réponses.

Moyens matériels : Vidéo-projection sur grand écran, paperboard, outil de visio-conférence si formation à distance, support de formation remis à chaque participant, locaux fonctionnels et espace de pauses.

Moyens humains : Spécialiste du BIM et formateur(trice), doté(e) d'une expérience professionnelle significative.

MODALITÉS PRATIQUES

Avant la formation : Un questionnaire est envoyé aux stagiaires pour recueillir leurs besoins, attentes et niveaux en lien avec le sujet de formation.

Pendant la formation : Une feuille d'émargement est adressée aux stagiaires à chaque demi-journée de formation réalisée.

En fin de formation : Un questionnaire de satisfaction est à compléter individuellement par chaque stagiaire.

Dans le cas d'une formation d'une journée complète dispensée en dehors des locaux d'un client, la restauration du midi est prise en charge par nos soins.

MODALITÉS D'ÉVALUATION

Tout au long de la formation : Le formateur suit l'évolution des compétences acquises par les stagiaires, à travers différents outils d'évaluation tels que des QCM, des mises en situation ou des travaux pratiques.

Avant et après la formation : Les stagiaires remplissent un test de positionnement avant la formation puis un questionnaire d'évaluation des acquis en fin de formation, afin de mesurer leur progression.

ACCESSIBILITÉ

Nos formations **inter-entreprises** sont accessibles aux personnes en situation de handicap (nos locaux ainsi que les salles que nous louons sont accessibles aux PSH).

Concernant les formations **intra-entreprises** réalisées au sein de l'entreprise cliente, cette dernière se doit d'avoir un lieu adapté pour accueillir la formation de tout salarié en situation de handicap.

Vous pouvez consulter notre [politique Handicap](#) pour plus de détails.

CONTACT FORMATION

Jeanne LE VOUEDEC
Responsable pédagogique
formation@groupe-projex.fr

